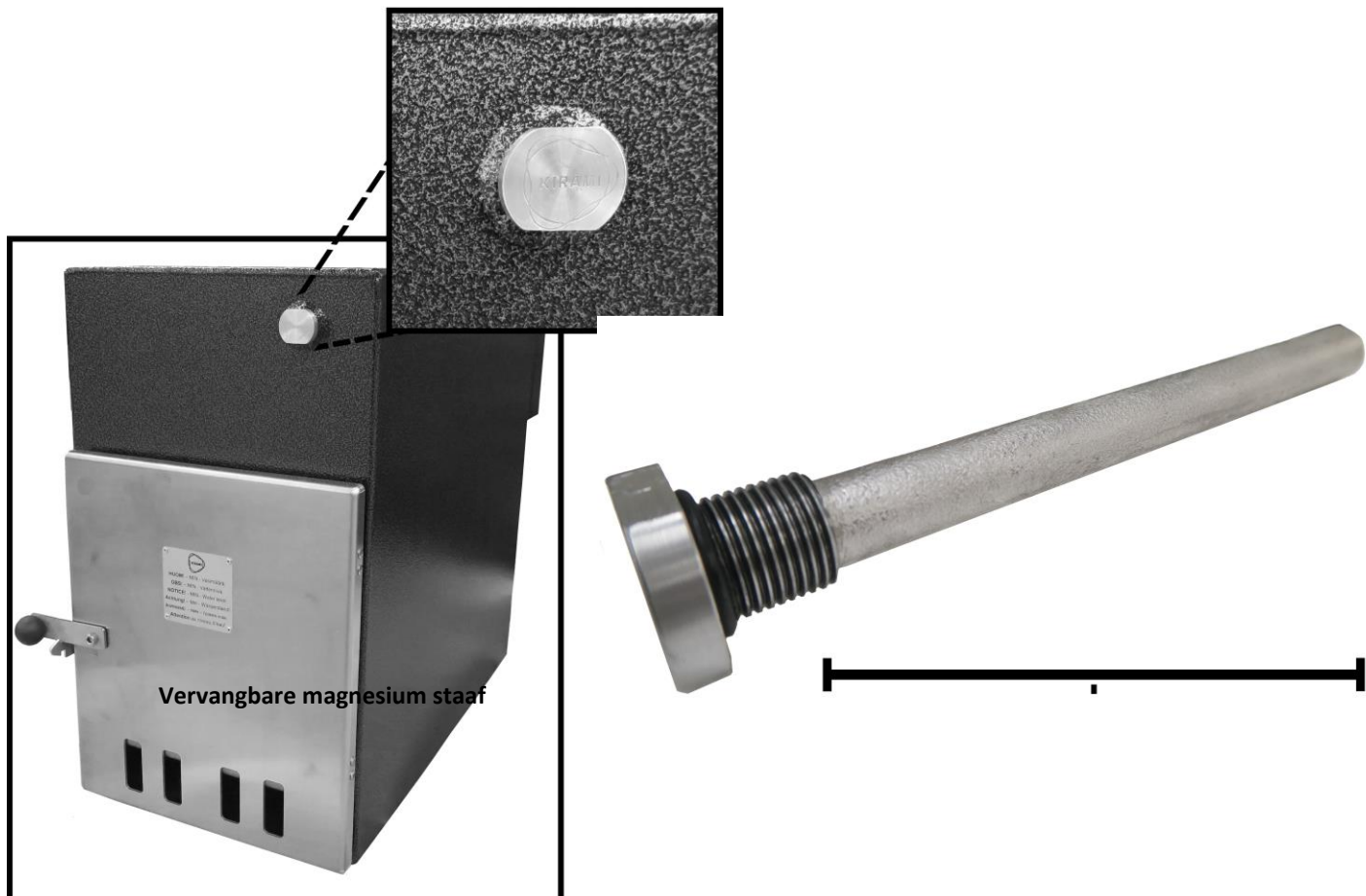


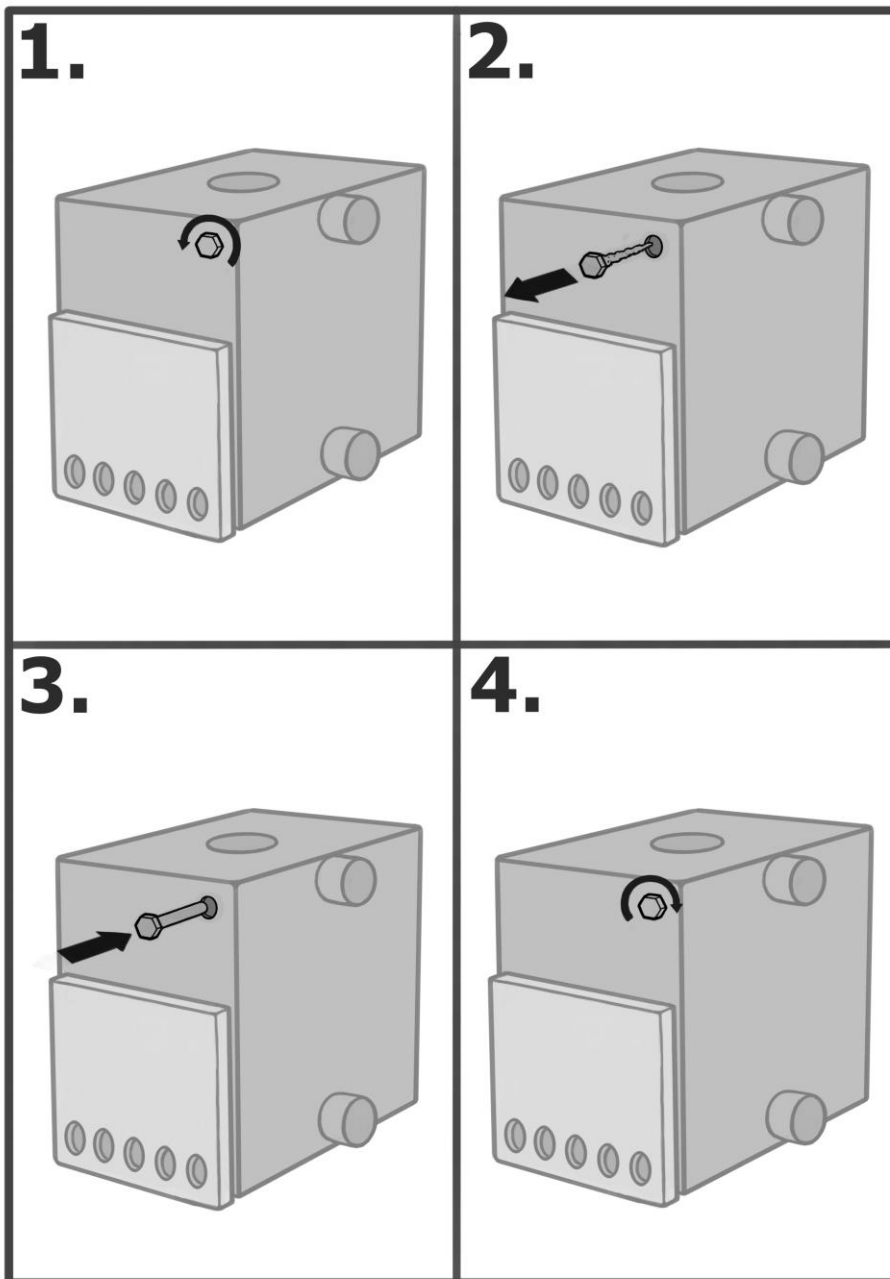
Kirami Hottub Kachel met anode

- Voor alle Kirami kachels sinds 2017 is er een magnesium staaf beschikbaar die in de kachel geplaatst kan worden.
- Magnesium werkt als een anode, waardoor eventuele corrosie eerst optreedt in de magnesium staaf voordat de aluminium kachel wordt aangetast.
- De Magnesium staaf moet vervangen worden voordat het magnesium is uitgeput met een minimum van 1x per 12 maanden, Is de magnesium anode niet vervangen, dan vervalt de garantie op de kachel. De Magnesium staaf is verkrijgbaar bij uw Kirami verkooppunt.





Vervanging van de magnesium staaf



1. Draai de staaf uit de kachel

2. Haal de oude staaf uit de kachel en vervang de staaf.

3. Plaats de nieuwe staaf.

4. Draai de staaf vast met een tang om hem waterdicht te krijgen.

5. Test de kachel op waterdichtheid